



# Psychiatriekommissions- sitzung – 15.04.2021



## Zwischenbericht SomPsyNet

15.04.2021

*Prof. Dr. med. Rainer Schäfert - Universitätsspital Basel, Klinik für Psychosomatik*  
*MSc Christina Karpf – Gesundheitsdepartement BS*



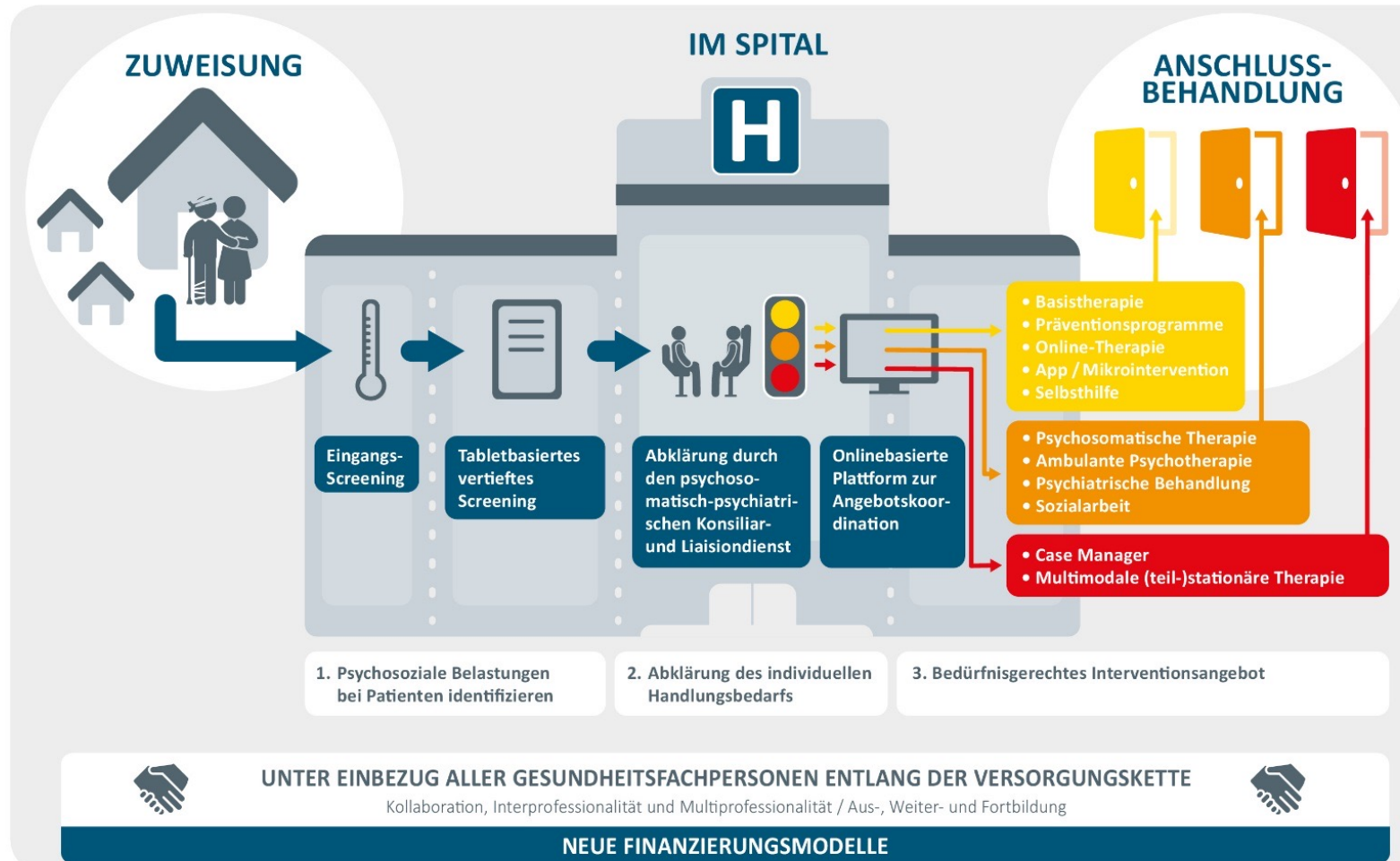


## Agenda

- Phase II
- Psychosoziale Gesundheit im Spitalalltag – Bekannte Hürden und Lösungsansätze
- SomPsyNet-Studie: Erste Analysen



# Das “stepped and collaborative care”-Modell (SCCM)





# Phase 2 ab März 2021 mit Start der Konsilgespräche

Eingangsscreening



Tabletbasiertes vertieftes Screening / Basiserhebung



Konsilgespräch mit Angebotskoordination



Nachbefragung



Monate	6	7	8	9	10	11	12	1	2	3	4	5
Phase 0	Light Green	Light Green	Light Green	Light Green								
Phase 1					Dark Green	Dark Green	Dark Green	Dark Green	Dark Green			
Phase 2										Dark Green	Dark Green	Dark Green



## Bekannte Hürden und Lösungsansätze

Bekannte Hürden ...	Unsere Lösungsansätze ...
psychosoziale Belastung geht im somatischen Spitalalltag unter	<ul style="list-style-type: none"><li>➤ gezieltes Screening</li><li>➤ Öffentlichkeitsarbeit (z.B. Tag der psychosozialen Gesundheit)</li></ul>
Unmöglich, alle Unterstützungsangebote im Blick zu haben	<ul style="list-style-type: none"><li>➤ BAK-Liste &amp; Online Plattform als Wissenspool</li></ul>
Betreuung endet oft mit der Entlassung der Patienten aus dem somatischen Spital	<ul style="list-style-type: none"><li>➤ Vernetzung von Fachpersonen entlang der Versorgungskette</li><li>➤ Schnittstellenmanagement</li></ul>
Patienten erhalten Unterstützungsempfehlungen, setzen diese aber nicht um	<ul style="list-style-type: none"><li>➤ Aufgleisung wird im Konsilgespräch geplant</li><li>➤ tel. Nachgespräch nach Entlassung</li><li>➤ Weiterleitung der Behandlungsempfehlungen an zuständige Nachbehandler</li><li>➤ Koordinationsunterstützung</li></ul>



## Neu entwickelte Tools: BAK-Liste

Nr.	kognitive, psychische & psychosomatische Probleme	Antworten JA = 1 / Nein = 0
1	Symptome einer depressiven Störung	0
2	Symptome einer Angststörung	0
3	Symptome einer traumaassoziierten Störung	0
4	Somatoforme Belastung	0
5	Chronische Schmerzsymptomatik	0
6	Substanzkonsum, Substanzmissbrauch und Abhängigkeit	0
7	Problematisches Essverhalten	0
8	Kognitive Beeinträchtigung	0

Mögliche Anschlussintervention - sortierte Reihenfolge					
Rang	Art der Anschlussintervention	Anzahl Nennungen	Verlinkung	Mit der/dem Patienten/in besprochen?	Möchte der/die Patient*in das aufgleisen?
1	Pro Mente Sana - telefonische oder E-Mail Beratung für betroffene Menschen, deren Angehörige und nahestehende Bezugspersonen	1	<a href="#">Link</a>	Ja	Nein
2	Stiftung Rheinleben - Beratung für Betroffene oder Angehörige von Betroffenen mit psychischen Erkrankungen	1	<a href="#">Link</a>	Nein	
3	Zentrum Selbsthilfe Region Basel	1	<a href="#">Link</a>	Ja	Ja
4	Ambulante/r Psychiater/in	1	<a href="#">Link</a>	Nein	
5	Ambulante/r Psychotherapeut/in	1	<a href="#">Link</a>	Nein	
6	Psychosomatische Ambulanz (USB)	1	<a href="#">Link</a>	Nein	
7	Entspannung (Angebot der Psychosomatik) (USB)	1	<a href="#">Link</a>	Nein	<input type="checkbox"/>
8			<a href="#">Link</a>		



# www.sompsynet.bs.ch



Gesundheitsdepartement des Kantons Basel-Stadt

SomPsyNet

[Unsere Angebotsplattform](#) [Über SomPsyNet](#)

## SomPsyNet - Das Basler Projekt zur Prävention in der Gesundheitsversorgung



Patientinnen und Patienten, die ins Spital kommen sind teilweise seelisch oder in ihrem Alltag belastet. Zur Vorbeugung dieser Belastungen und deren Folgen wird das Projekt SomPsyNet vom Gesundheitsdepartement Basel-Stadt mit vier grossen Basler Spitälern umgesetzt: Dort sollen Patientinnen und Patienten in schwierigen Lebenssituationen erkannt und rechtzeitig behandelt werden.

Die neue Online-Plattform zur Angebotsvermittlung: Oberstes Ziel von SomPsyNet ist es, die Lebensqualität der Patienten zu verbessern. Ein wesentlicher Bestandteil dazu soll diese Website liefern. Denn hier finden Sie unsere neue Online-Plattform zum Aufsuchen passender Unterstützungsmöglichkeiten für Patientinnen und Patienten selbst, für Angehörige, Hausärztinnen und Hausärzte und/oder andere Koordinationspersonen.

### HERAUSGEGRIFFEN



Angebotsplattform - Hier finden Sie Unterstützung



Was ist SomPsyNet?



Erklärvideo zu SomPsyNet



Projektleitung



## Konsilgespräch

### Setting:

2 ca. 40-min Konsil-Kontakte, in der Regel im Patientenzimmer

### Inhalte und Ziele:

- Patienten erreichen, deren Belastung bislang unerkannt geblieben ist
  - Rückmeldung Screening-Ergebnis
  - Arbeitsbündnis aufbauen
  - Verständnis für die psychosoziale Belastung wecken
  - Erfahrung von Entlastung
  - Aktivierung eigener Ressourcen und Kompetenzen
  - diagnostischen Einordnung
  - Identifikation von Problembereichen mit Interventionsbedarf
  - max. 3 Behandlungs-Empfehlungen → Integration in Konsil- (u. Austritts-)Bericht
  - Info Online-Plattform zur Angebotsvermittlung
- ⇒ langfristige Entlastung durch Aufgleisung von passenden Unterstützungsangeboten





## Schnittstellen-Management: ambulante Weiterbehandlung

- Abgabe des Konsilberichts mit den max. 3 Empfehlungen an Pat.
- Klärung & Doku, wer Koordinationsfunktion bei Umsetzung der Empfehlungen übernimmt: Patient selbst / Hausarzt / Angehöriger / andere Person (z.B. Case manager)
- zusätzlich zum Austrittsbericht – bei Einverständnis des Pat. – Versand des Konsilberichts an Hausarzt durch Konsil-Mitarbeitende
- Online-Plattform zu Angebotsvermittlung
- tel. Nachbesprechung nach Spitalentlassung durch Konsil-Mitarbeitende: Umsetzung der Empfehlungen? – Ggf. Unterstützung (u.a. Ambulanz-Termin)
- Nachbefragung 6 Monate nach Studien-Einschluss



# 1. TAG DER PSYCHOSOZIALEN GESUNDHEIT DONNERSTAG 20. MAI 2021

13.15 – 18.15 UHR  
HOTEL ODELYN

**ONLINE-VERANSTALTUNG**  
HOTEL ODELYN  
4055 BASEL



## 1. TAG DER PSYCHOSOZIALEN GESUNDHEIT

# PSYCHOSOZIALE GESUNDHEIT – WAS IST DAS EIGENTLICH GENAU UND WIE KÖNNEN WIR SIE FÖRDERN?

ONLINE-VERANSTALTUNG

**DONNERSTAG  
20. MAI 2021  
19.00 – 20.30 UHR**



ÖFFENTLICHE ONLINE-VERANSTALTUNG



## Vielen Dank für Ihre Aufmerksamkeit!

Bei Fragen, Ideen oder sonstigen Rückmeldungen dürfen Sie sich jederzeit gerne bei uns melden.

### **Gesundheitsdepartement Basel-Stadt**

Lara Riedo, [lara.riedo@bs.ch](mailto:lara.riedo@bs.ch), +41 61 267 45 88

### **Universitätsspital Basel**

Dr. phil. Iris Bänteli, [iris.baenteil@usb.ch](mailto:iris.baenteil@usb.ch), +41 61 328 57 45

### **Webseiten**

→ <https://www.gesundheit.bs.ch/sompsynet/>

→ <https://gesundheitsfoerderung.ch/pgv/gefoiderte-projekte/sompsynet.html>



Gesundheitsdepartement des Kantons Basel-Stadt

Zentrum Selbsthilfe  
Finde andere. Finde dich.

heartbeat  
MEDICAL SOLUTIONS

PPB – Verband der  
Psychologinnen und Psychologen  
beider Basel

SPITEX  
Basel

Schweizerische  
Herzstiftung

UNI  
BASEL  
Universitäres Zentrum  
für Hausarztmedizin  
beider Basel

stClaraspital

ivbs

universitäre  
altersmedizin  
felix  
platter

UPK  
Universitäre  
Psychiatrische Kliniken  
Basel

Doc24.ch

Universität  
Basel  
Department  
Public Health  
Pflege-  
wissenschaft

SomPsyNet

AHV  
AVS  
AI  
IV

Patientenstelle Basel

Département de psychiatrie

SAPPM / ASMPP



Rheumaliga beider Basel  
Bewusst bewegt

bethesda



VPB  
Verband der Psychotherapeutinnen  
und Psychotherapeuten beider Basel

stiftung rheinleben  
psychisch beeinträchtigt – selbstbestimmt leben

Schweizerisches Gesundheitsobservatorium  
Observatoire suisse de la santé  
Osservatorio svizzero della salute  
Swiss Health Observatory

SONNENHALDE  
KLINIK FÜR PSYCHIATRIE  
UND PSYCHOTHERAPIE

MEDIZINISCHE  
GESELLSCHAFT  
BASEL MEDGES

ECPM  
European Center of Pharmaceutical Medicine

Universitätsspital  
Basel

Baselstädtischer Apotheker-Verband