



Psychiatrie Baselland im Wandel

Besuch der Psychiatriekommission beider Basel vom 1. Juni 2023

Agenda

1. Die PBL im Porträt	Barbara Schunk, CEO
2. Bauliche Entwicklung	Barbara Schunk
3. Transformationsprogramm PBL 2025	Barbara Schunk
4. Die Erwachsenenpsychiatrie	Prof. Dr. Matthias Jäger
5. Fragen und Antworten	Alle

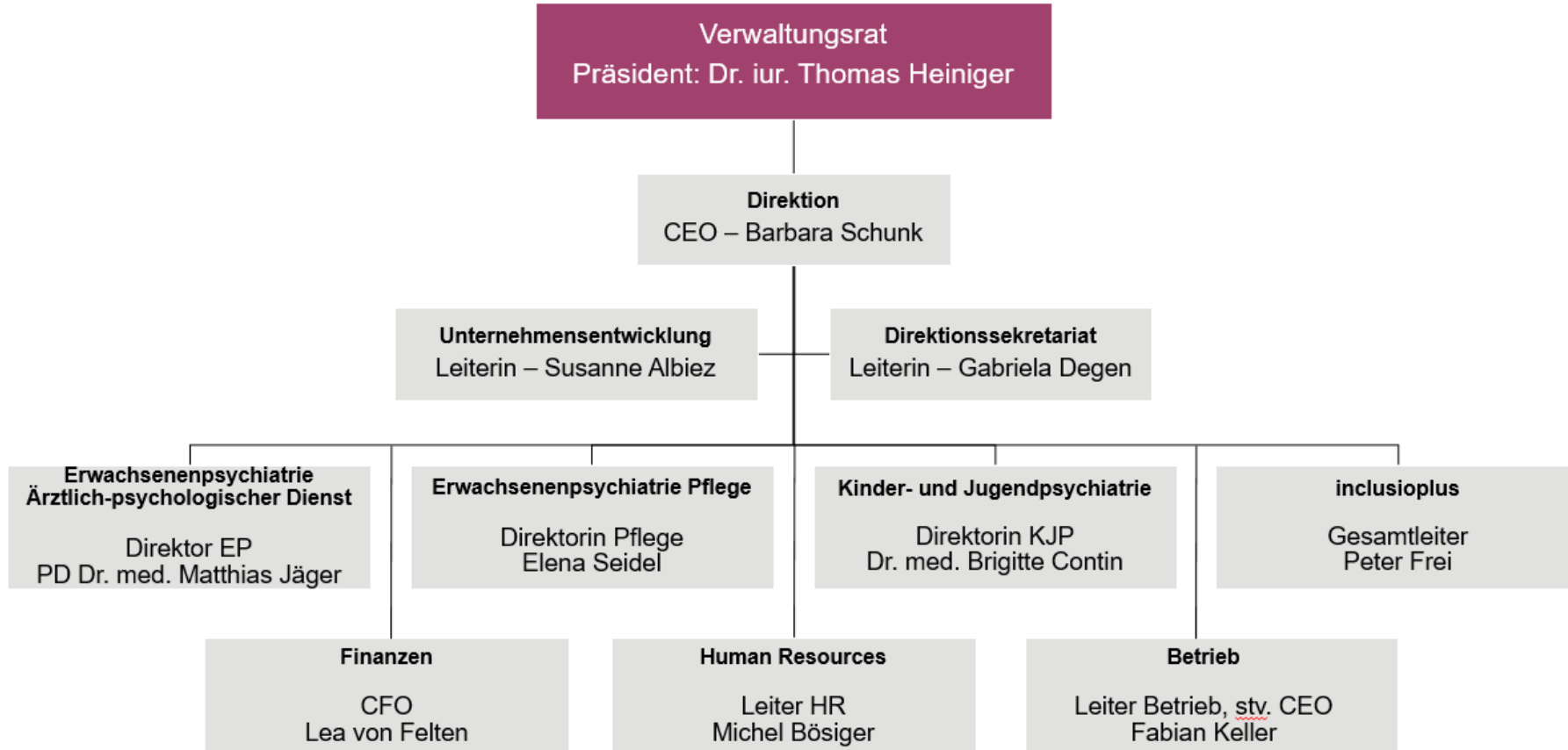
Die PBL im Porträt

Barbara Schunk, CEO

«DURCH DIE BEHANDLUNG
HABE ICH WIEDER BODEN
UNTER DEN FÜSSEN GEWON-
NEN UND BIN RUHIGER
GEWORDEN.»

Patient der Erwachsenenpsychiatrie





Mitglieder der Geschäftsleitung



Barbara Schunk
CEO



Fabian Keller, Leiter Betrieb
stellvertretender CEO



Matthias Jäger, Direktor
Erwachsenenpsychiatrie



Elena Seidel
Direktorin Pflege



Brigitte Contin, Direktorin
Kinder- und Jugendpsychiatrie



Peter Frei
Leiter inclusioplus



Lea von Felten
Finanzchefin / CFO



Michel Bösiger
Leiter HR

Leistungskennzahlen



14'547 Patientinnen und Patienten total
(+ 10,8 %)



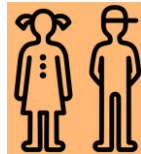
10'386 Patientinnen und Patienten
Erwachsenenpsychiatrie (+ 10,3 %)



2'374 stationär
(+ 4,1 %)



8'012 ambulant
(+ 12,2 %)



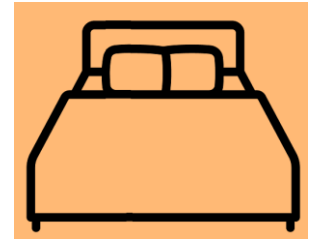
4'161 Patientinnen und Patienten
Kinder- und Jugendpsychiatrie (+ 12,1 %)



429 stationär
(+ 7,3 %)

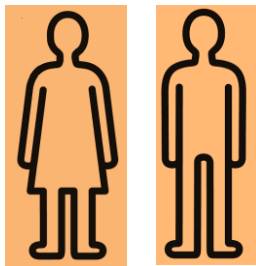


3'732 ambulant
(+ 12,7 %)



82'464 Pfl egetage
(+ 1,7 %)

Übrige Kennzahlen



1'187 Mitarbeitende
846 Vollzeitstellen



69,7 %



30,3 %



210 Auszubildende



112,8 Mio. CHF
Umsatz



62,8 Mio. CHF
Eigenkapital

Die PBL im Porträt



0,6 Mio. CHF
Gewinn

Umfassende Angebote und Leistungen

- **Erwachsenenpsychiatrie**
 - Krisenintervention und Notfalldienst
 - Ambulante, teilstationäre, stationäre und aufsuchende Therapien zuhause (Home Treatment)
 - Privatklinik
- **Kinder- und Jugendpsychiatrie**
 - Krisenintervention und Notfalldienst
 - Spezialsprechstunden ambulant
 - Stationäre Therapien
- **inclusioplus**
 - Arbeit (Manufaktur, Job-Coaching, Cleantop)
 - Betreutes Wohnen (Wohnheime, Wohnbegleitung)
 - Tagesgestaltung
- **WorkMed**
 - Arbeitspsychiatrisches Kompetenzzentrum (Tochtergesellschaft gemeinsam mit SWICA)



Digitalisierungs-Strategie

Ziele

- Komplexe Themen einfacher führbar machen
- Effizienzsteigerung durch Vereinfachung von Prozessen
- Weniger Administration = mehr Zeit für Patientinnen und Patienten

Digitalisierungsprogramm

- Digitale Transformation: Digitale Technologien haben Auswirkungen auf die ganze Organisation, die Prozesse, die Menschen, die Kultur und das Geschäftsmodell des Unternehmens
- Komplexe Digitalisierung soll durch das Programm allgemein verständlich gemacht werden
- Programmmanagement: Anstoss, Koordination und Steuerung von Projekten und Themen rund um die Digitalisierung.



Bauliche Entwicklung

*«HERZLICHEN DANK FÜR
DIE GUTE BETREUUNG UNSERER
TOCHTER. WÄHREND DES
GANZEN AUFENTHALTS
WUSSTEN WIR SIE IN GUTEN
HÄNDEN, WAS UNS SEHR
BERUHIGT HAT.»*

Eltern einer Patientin der Kinder- und Jugendpsychiatrie



Gebäude auf dem Campus Liestal

Klinikgebäude Krisenintervention
(Haus F, in Bau)

Klinikgebäude Alterspsychiatrie und Privatklinik
(Haus G, in Bau)

Zu ersetzendes Haus D



Standort für geplanten Neubau
Wohnbereich inclusioplus

Neues Gebäude der Kinder-
und Jugendpsychiatrie

Neue Klinikgebäude auf der Zielgeraden



- Klinikneubauten auf Kurs
- Innenausbau und Umgebungsarbeiten laufen
- Übernahme Anfang August 2023
- Inbetriebnahme Mitte Oktober 2023

Haus G – Alterspsychiatrie und Privatklinik



Aufenthaltsbereich Privatklinik



Foyer Haus G mit Sekretariat links



Zimmer allgemeine Abteilungen



Zimmer Privatklinik



Dachterrasse Privatklinik
mit Fotovoltaikanlage

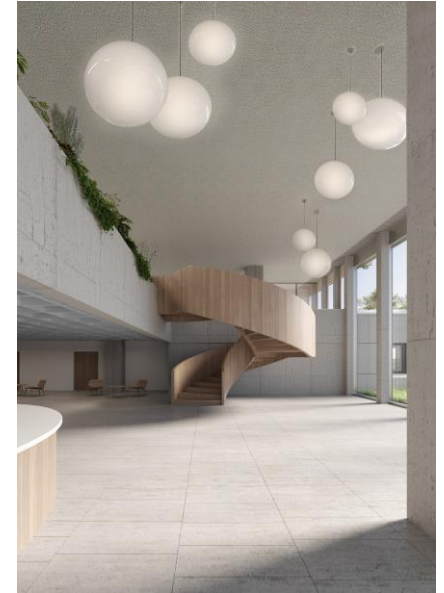
Geplante Teilsanierung Haus A

- Sanierung Bausubstanz
- Anpassung der Architektur an die künftige Nutzungen
- Pinselsanierung der Stationen
- Umrüstung auf Badge-Schliessung
- Umrüstung auf LED-Beleuchtung
- Bezug des teilsanierten Haus A im 1. Halbjahr 2024



Geplante Totalsanierung Haus B

Klinikgebäude Haus B von 1974 muss dringend saniert werden



Bezug des totalsanierten
Haus B im 1. Halbjahr 2026

Haus B nach der Kernsanierung

Geplanter Neubau Wohnen inclusioplus



- Dreigeschossig und dreiteilig gegliederter holzpavillonartiger Baukörper mit Attika
- Freilegung eines Bächleins
- Wohnen im EG, 1.OG und 2.OG
- Begleitete Tagesgestaltung im Attika
- Vorhaben in der Projektphase mit weiteren Entscheiden des Verwaltungsrates
- Bezug geplant in der 1. Hälfte 2026

Transformationsprogramm PBL 2025

«IHRE PSYCHOLOGIN HAT
MIT EINER HERVORRAGENDEN
FRAGESTELLUNG UND IHRER
EINFÜHLSAMEN ART JEWEILS
DEN WUNDEN PUNKT GE-
TROFFEN UND MIR WEITER-
GEHOLFEN.»

Patientin der Erwachsenenpsychiatrie



Worum es geht

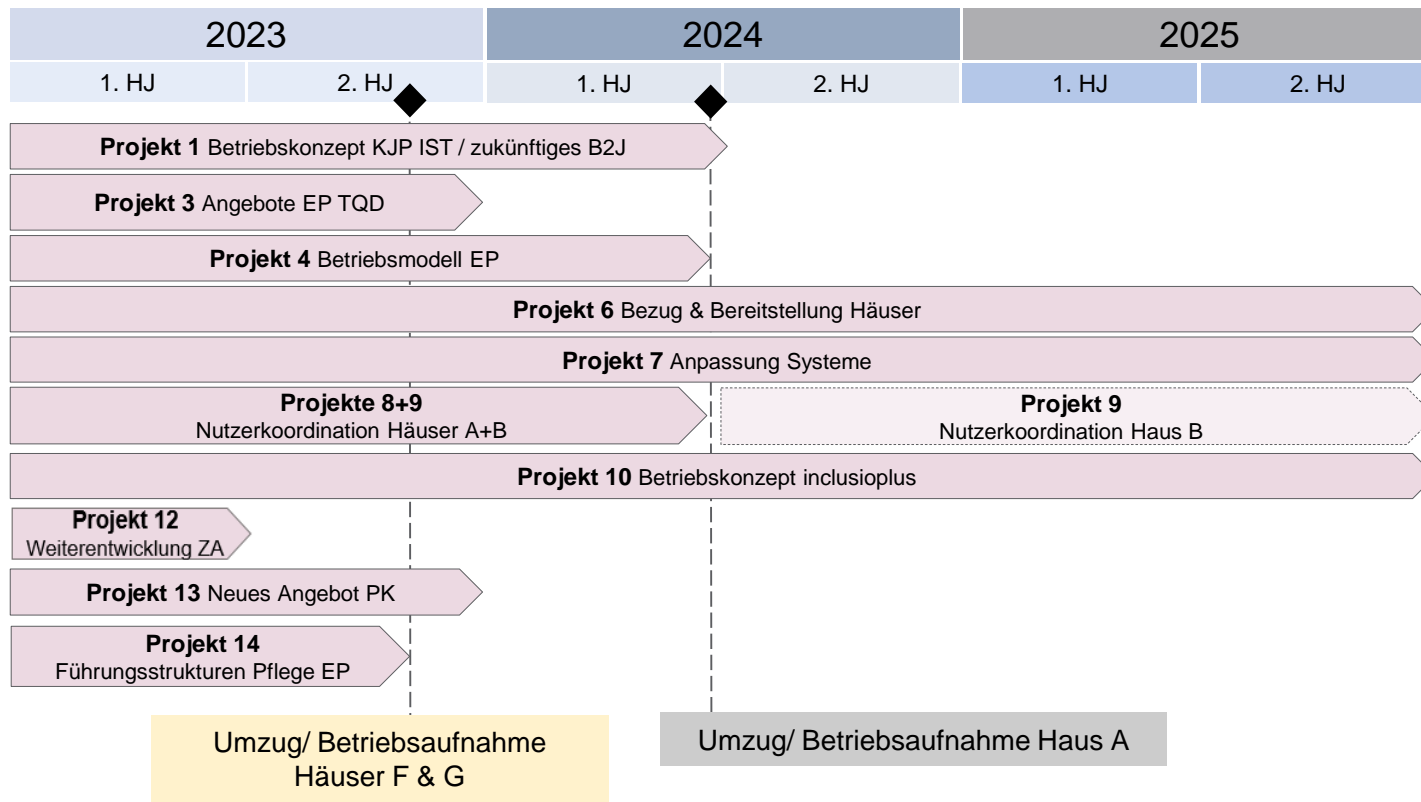
Im Transformationsprogramm PBL 2025 werden alle Projekte bearbeitet für den Betrieb der neuen Klinikgebäude.

Es geht darum ...

- Angebote und Leistungen künftigen Bedürfnissen anzupassen
- Strukturen und Prozesse aus Sicht der Patientinnen und Patienten zu reflektieren und erneuern
- Arbeitsfelder und Aufgaben von Mitarbeitenden auf neue Erfordernisse auszurichten



Rund 80 Prozent aller Mitarbeitenden auf dem Campus Liestal sind von diesen Veränderungen betroffen.



Die Terminpläne für die Sanierung Haus B und den Neubau von inclusioplus sind derzeit noch in Arbeit

Abgeschlossen
Projekt 2 : Angebote EP Ambulant / Intermediär
Projekt 5: Soll- Raumbedarf Häuser B+C
Projekt 11: Go-Live Pilot KISHT

Die Erwachsenenpsychiatrie

Prof. Dr. Matthias Jäger, Direktor EP



*«NEBEN EINER EXZELLENTEN
MEDIZINISCHEN UND KOMMUNIKATIVEN
PFLEGE DURFTE ICH VIELE INTENSIVE UND
HILFREICHE GESPRÄCHE MIT DEM
PSYCHOLOGIETEAM FÜHREN.»*

Patientin der Erwachsenenpsychiatrie

Schwerpunkte EP	Erwachsenenpsychiatrie Matthias Jäger, Direktor EP Elena Seidel, Direktorin Pflege	
	Chefärztin / Chefarzt	Bereichsleiter/in Pflege
Krisenintervention	Anastasia Theodoridou	Faton Sylmetaj
Abhängigkeitserkrankungen	Klauspeter Stark	Andrew Bay
Alterspsychiatrie	Silvia Tenés	Axel Pickhardt
Psychotherapie und psychosoziale Therapien	Daniel Sollberger	Franziska Ruch
Forensische Psychiatrie	Simone Hänggi	--

Versorgungsspektrum

	Ambulant	Tagesklinisch	Aufsuchend	Stationär
Krisenintervention	X	X	X	X
Abhängigkeitserkrankungen	X	X	--	X
Alterspsychiatrie	X	X*	X**	X
Psychotherapie und psychosoziale Therapien	X	X	X**	X
Forensische Psychiatrie	X	X	X**	--

* Kein spezielles Angebot für alterspsychiatrische Fragestellungen; Tageskliniken Binningen, Münchenstein und Liestal nehmen bei entsprechender Indikation Personen über 65 Jahre auf

** Konsiliar- und Liaisondienste, gemeindepsychiatrische Teams

Ambulante Sprechstunden

- Psychosomatische und Schmerzstörungen
- Früherkennung von Psychosen und Differentialdiagnosen
- Identitäts- und Essstörungen
- Gendervarianz
- ADHS-Abklärungen
- Traumafolgestörungen
- Transkulturelle Psychiatrie
- Testpsychologische Abklärungen
- Sucht und ADHS
- Sucht und Trauma
- Abhängigkeitserkrankungen bei jungen Erwachsenen und Jugendlichen
- Verhaltenssüchte

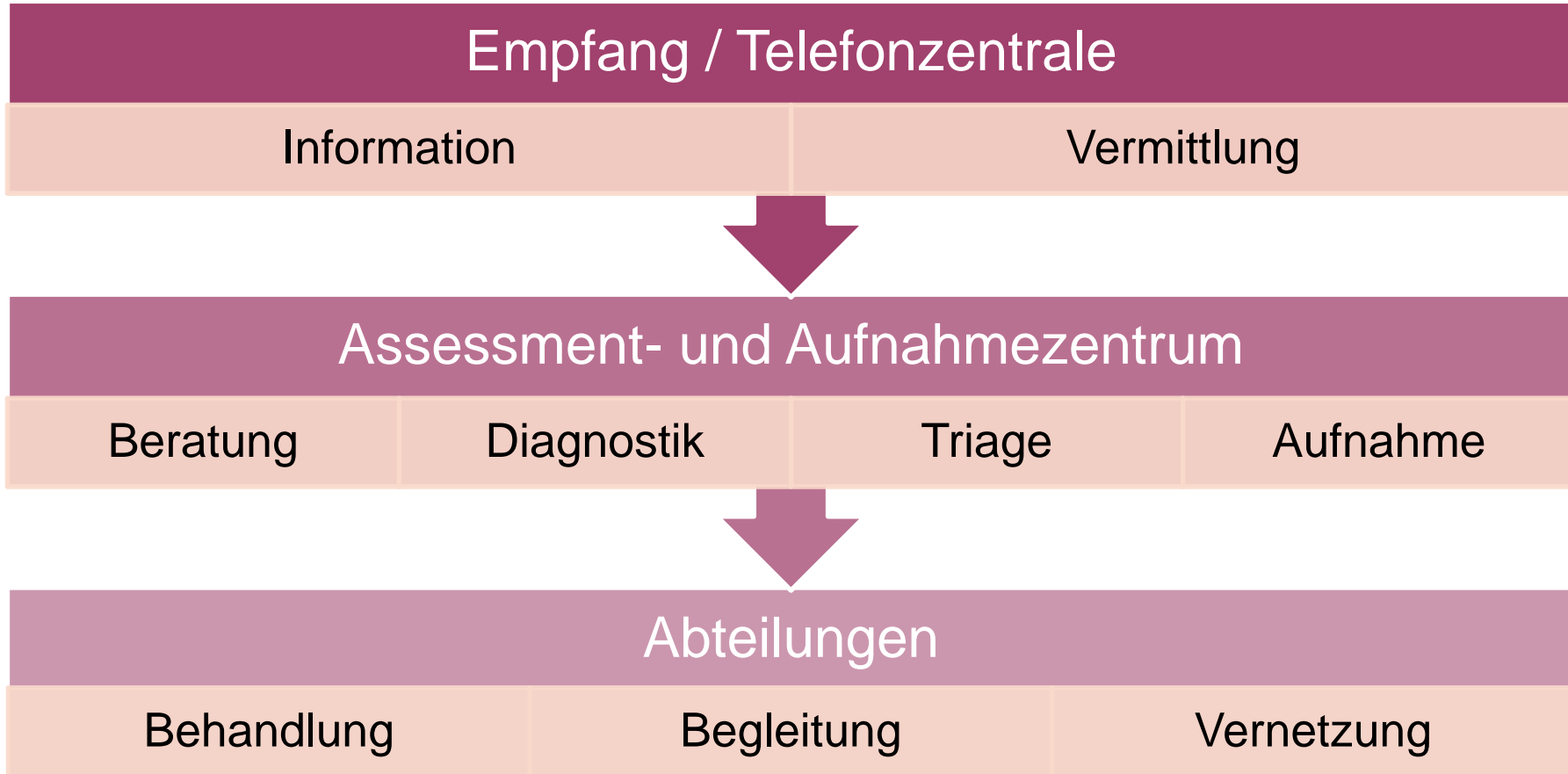


Stationäre Angebote

Schwerpunkt	Angebot	Station
Krisenintervention	Akute psychische Erkrankungen Integrierte Versorgung inkl. Home-Treatment	B1 und B2 B3
Abhängigkeitserkrankungen	Entzugs- und Motivationsbehandlung Traumafolgestörungen, Entwöhnung	B4 A7
Alterspsychiatrie	Dementielle Erkrankungen und Delir Psychosoziale Integration im Alter Akute psychische Störungen im Alter Affektive Störungen im Alter	A2 D1 D2 D4
Psychotherapie und Psychosoziale Therapien	Depressionen und Angsterkrankungen Identitäts- und Beziehungsstörungen Psychotische Erkrankungen	A1 A5 A6
Privatklinik	Auf die Lebenssituation bezogene Schwerpunkte	A3

Patientinnen- und Patientenpfad

Erwachsenenpsychiatrie



Beratung

- Telefonisch, Digital, Persönlich
- Zu Angeboten, Abläufen, Optionen

Assessment

- Bedarfserhebung, Indikationsstellung
- Diagnostik, leitlinienorientiert

Triage

- Zuteilung, Priorisierung
- Kapazitätsübersicht und -management

Aufnahme

- Eintrittsgespräch/-untersuchung und Eintrittsdokumentation
- Administrative Aufnahme (Pat. admin)

Haus A

Diagnosespezifische Angebote
Substitution

Haus F

Krisenintervention
Integrierte Versorgung

AAZ

Haus G

Alterspsychiatrie
Privatklinik

Haus B

Ambulatorien
Tagesklinik
Forensik

Inhaltlicher Fokus

- Krisen, Akutsituationen, Intensivbehandlung (Krisenteam)
- Früherkennung und -intervention, Diagnostik, Ersterkrankung

Settings und Strukturen

- Abteilungen F1 und F2, offen geführt, kleiner Intensivbereich
- Integriertes Home Treatment, tagesklinische Plätze, Ambulanz

Angebots- schwerpunkte

- Optimierung der Copingsstrategien, Selbstbefähigung, Resilienz
- Fokussierte Psychotherapien
- Psychosoziale Interventionen

Interne Vernetzung

- Tageskliniken Binningen und Liestal
- Konsiliar- und Liaisondienste KSBL
- Ambulatorien, AAZ

Inhaltlicher Fokus

- Patientinnen und Patienten ab 65 Jahre, diagnoseunspezifisch
- Demenz, Delir

Settings und Strukturen

- Abteilungen G1, G2 und G3, zwei Isolierzimmer, Demenzgarten
- Integrierte tagesklinische Plätze
- K&L-Dienst APH Liestal, Ambulante Sprechstunde

Angebots- schwerpunkte

- Demenz und Delir, organische psychische Störungen
- Akute psychische Störungen im Alter
- Sucht, Depression und Angststörungen im Alter

Interne Vernetzung

- K&L-Dienst APH Binningen
- K&L-Dienst KSBL
- Ambulatorien, AAZ

Inhaltlicher Fokus

- Abhängigkeitserkrankungen, Dualdiagnosen

Settings und Strukturen

- Substitutionsstelle Liestal, ambulante Sprechstunden, Gruppenangebote
- Abteilung A3, Intensivbereich, somatische Überwachung bei Entzug
- Integrierte tagesklinische Plätze

Angebots- schwerpunkte

- Entzug, Entwöhnung, Motivationsbehandlung
- Komorbide Traumabehandlung
- Psychosoziale Reintegration

Interne Vernetzung

- Ambulatorien SAE Binningen und Reinach
- Tagesklinik Binningen
- AAZ

Spezifische Psychotherapie/psychosoziale Therapien

Inhaltlicher Fokus

- Identitätsstörungen, Essstörungen
- Depression
- Psychose

Settings und Strukturen

- Abteilungen A1, A4 und A5
- Tagesklinik Liestal
- GPT Liestal

Angebots- schwerpunkte

- Integrierte psychotherapeutische Konzepte
- Milieu- und Recovery-orientierte Therapie

Interne Vernetzung

- GPT und SpS Binningen
- K&L-Dienst WH Binningen und Liestal
- Ambulatorien, AAZ, Tagesklinik Münchenstein

Fragen und Antworten



**Vielen Dank
für Ihre Aufmerksamkeit**